

"Ihr Zuhause im Urlaub"

Feriendorf

AN DER OSTSEE

Direkt am Ostseebadestrand

Landhaus Wohlenberg

2022/2023

Kegelbahn

Kinderfest
Spaß und Spiel

Die gute Adresse an der Ostsee in Mecklenburg zwischen den Hansestädten Lübeck und Wismar

Feriendorf Bley GmbH & Co. KG · An der Chaussee 5 · 23948 Wohlenberg

Tel.: 038825/41-0 · Fax: 038825/41100 · Internet: www.feriendorf-ostsee.de · feriendorf.ostsee@t-online.de

Unser familienfreundliches Feriendorf liegt direkt an der Ostsee (Wohlenberger Wiek) zwischen den Hansestädten Lübeck und Wismar, in der Nähe von Boltenhagen, im idyllischen Dorf Wohlenberg.

Die gesamte Wohlenberger Wiek mit ihrem langen Badestrand und ihren naturbelassenen Teilstücken bietet etwas Besonderes, denn sie eignet sich sehr gut zum Baden, Spielen und Planschen für Kinder, da man im Uferbereich eine erst langsam steigende Wassertiefe vorfindet (sozusagen ein von der Natur geschaffener Nichtschwimmerbereich). Das flache Wasser erwärmt sich an wenigen Sonnentagen wesentlich schneller als an der übrigen Ostseeküste – dies wird zusätzlich noch durch die 15 km lange Sandbank zwischen der Insel Poel und Tarnewitz bewirkt, die das kalte Wasser der offenen See weitestgehend von der Wohlenberger Wiek fernhält. Der natürliche Sandstrand und die Steilküste bieten für jeden ein passendes Badeplätzchen und sind obendrein ein einmaliges Naturerlebnis.

Unsere familiengeführte Ferienanlage besteht aus vier Hotelgebäuden, Haus Seeblick, Landhaus, Haupthaus und der Pension Landidylle in Wohlenhagen. Wir bieten Hotelzimmer in verschiedenen Kategorien, Ferienhäuser, Ferienwohnungen, Doppelhaus-Ferienwohnungen für 2 bis 10 Personen.

In unserem Feriendorf steht Ihnen ein erholsamer Wellnessbereich mit einem einzigartigen Ambiente sowie Waschzentrum, Fitnessraum, Kegelbahn, Billard, Tischtennis, Dartgeräten, Fußballkicker-Automaten, Sauna, Whirlpools, Sonnenbank, einer Seilbahn, kleinem Autoscooter, Spielplatz und einer großen Indoor-Spielhalle mit verschiedenen Klettertürmen und vielen Spielmöglichkeiten für die Kids zur Verfügung.

In der Hauptsaison bieten wir Ihnen wöchentlich donnerstags Kinderfest mit Grillen, Getränke, Hüpfburg, Kinderschminken, Disjockey auf der Festwiese bei der Veranstaltungsbühne für Groß und Klein an. In der näheren Umgebung befindet sich ein Golfplatz und ein Reiterhof, Wonnemar, Kindermotorcross und vieles mehr.

In unserer Ferienanlage, den Tagungsräumen, dem Restaurant mit Biergarten und der regional gutbürgerlichen Küche bieten wir Räume für Familienfeiern bis 200 Personen an und laden zum Verweilen ein. Ein

Urlaub, Erholung und Entspannung in der wunderschönen Natur an der Ostseeküste!



Grillhaus im Indianerstil ermöglicht ein gemeinschaftliches Grillen für mehrere Familien auch bei nicht so gutem Wetter. Parkplätze sind ausreichend vorhanden. Für unsere Gäste aus den Ferienwohnungen steht ein Brötchenservice zur Verfügung.

Eine Besonderheit, die den kleinen Ort Wohlenberg auszeichnet, ist ein Ringwall, eine Burgwallanlage vermutlich slawischen Ursprungs, die allem Anschein nach einem Fürsten Wartus gehörte, der seit dem Jahre 750 hier sein Domizil hatte. Der Blick vom Burgwall lässt die beherrschende Lage erkennen. Das „Feriendorf an der Ostsee“ in Wohlenberg ist in einer reizvollen Landschaft eingebettet, geprägt von einem langen Sandstrand und einer langen Steilküste, goldgelben Rapsfeldern, moosgrünen Koppeln und romantischen Alleen sowie mehreren Großsteingräbern in unmittelbarer Nähe.

Unser Feriendorf im traumhaft kleinen Ort Wohlenberg bietet Ihnen Erholung und Natur pur. Dadurch sind wir in kurzer Zeit zu einem beliebten Urlaubsziel geworden. Genießen Sie die himmlische Ruhe... oder nutzen Sie unser vielfältiges Freizeitangebot.

Preise für Ferienwohnungen

A Hauptsaison 01.01. – 02.01.2022; 14.04. – 21.04.2022; 22.05. – 07.06.2022; 19.06. – 02.09.2022; 22.12.2022 – 02.01.2023;

B Zwischensaison 22.04. – 21.05.2022; 08.06. – 18.06.2022; 03.09. – 31.10.2022

C Nebensaison 03.01. – 13.04.2022; 01.11. – 21.12.2022

Alle Ferienwohnungen sind zweckmäßig rustikal eingerichtet. Zur Ausstattung gehören Telefon mit Direktwahl, WLAN, Radio, Kaffeemaschine, Toaster, teilweise Mikrowelle, Bad mit DU/WC, Terrassen, die mit Gartenmöbeln ausgestattet sind.

je Aufbettung pro Tag	11,- €	Halbpension für Gäste	
Stromkosten nach Zählerstand pro kW	0,50 €	aus den Ferienwohnungen (Mittag- oder Abendessen/	33,- €
Bettwäsche kann vor Ort geleast werden (Garnitur)	9,50 €	3-Gänge-Menü inkl. Frühstück p. P.)	
Handtücher je Satz	7,- €	Vollpension mit 3-Gänge-Menü inkl. Frühstücksbuffet	
Frühstücksbuffet für Gäste aus den Ferienwohnungen p. P.	15,- €	für Gäste aus den Ferienwohnungen p. P.	47,- €

Hauttiere (nur auf Anfrage) mit Tierpass pro Tag 11,- €

Silvester-Mindestaufenthalt 5 Tage

Fahrradverleih vor Ort (nach Tagesangebot möglich)

Bei der Buchung einer Fewo oder eines Ferienhauses für nur eine Nacht berechnen wir bis zu 4 Personen 40,- Euro zusätzlich, jede weitere Person 8,- Euro.

Reservierungsbedingungen: erhalten Sie mit der Buchungsbestätigung – Ihre Reservierung ist fest abgeschlossen, sobald Sie Ihre Buchungsnummer telefonisch oder schriftlich mitgeteilt bekommen. **Anreise ab 16.00 Uhr.** Am **Abreisetag** bitten wir Sie, das Zimmer **bis 10.00 Uhr** geräumt zu haben.

Stornokosten vor Reisebeginn: bis 45 Tage = 0 %, bis 30 Tage = 10 %, ab 29 bis 22 Tage = 15 %, ab 21 bis 15 Tage = 30 %, ab 14 bis 7 Tage = 50 %, ab 6 Tage = 60 %

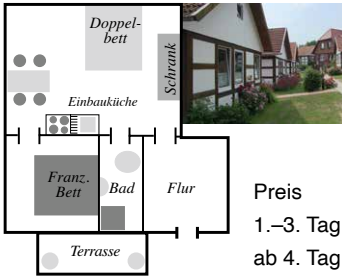
Wir bieten eine Reiserücktrittsversicherung an, je Einheit 18 €. Gruppe bis 5 Einheiten 14 €, Gruppe ab 5 Einheiten 11 €.

An der Rezeption finden Sie Informationsmaterial über Sehenswürdigkeiten und Freizeitangebote.

Bei uns erwartet Sie ein gepflegtes Hotel – Restaurant – Café mit Tanz- und Grillabenden.

● In der Hauptsaison Kinder- und Grillfeste ● Biergarten ● Kaffee und Kuchen ● Halb- und Vollpension ● Mehrere Tagungsräume mit der neuesten Technik ● Dreibettzimmer mit Balkon ● Doppelzimmer mit Balkon ● Doppelzimmer mit Ostseeblick ● Appartements auf der grünen Wiese mit Terrasse ● Alle Zimmer und Ferienwohnungen mit Dusche, WC, ISDN-Direktwahltelefon ● Liegewiese ● Kegelbahn in gemütlichem Ambiente ● Großer Kinderspielplatz mit Spielgeräten ● Große Indoorspielhalle ● Kleiner Autoscooter ● Veranstaltungsbühne ● Ausstellungshalle/Museum ● Parkplätze ● Abholung vom Bahnhof Grevesmühlen oder Wismar ● Fahrradverleih ● Waschsalon ● Sauna, Solarium, Fitnessgeräte, Whirlpool ● Schwimmbad in Planung ● Über 20 Wellnessangebote ● Ab Bootsanleger Boltenhagen, Wismar Ostseerundfahrten, Wasserski und Surfen ● Golfplatz, Reiterhof und Erlebnisbad „Wonnemar“ in der Nähe ● Piraten-Show auf der Freilichtbühne Grevesmühlen

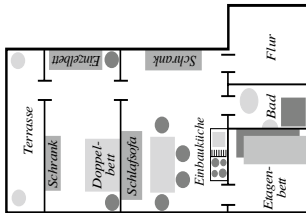
Ferienwohnung Typ 1, 2 und 3



Fewo Typ 1

ca. 30 m² (Doppelhaushälfte)
für 2 Erwachsene und 2 Kinder
1 Wohnschlafraum mit Doppelbett,
Einbauküche und einem Schlaf-
raum mit Doppelliege

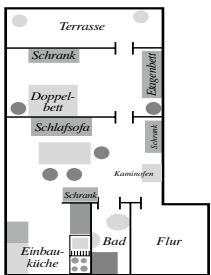
Preis	A	B	C
1.-3. Tag	115,- €	101,- €	88,- €
ab 4. Tag	100,- €	88,- €	76,- €



Fewo Typ 2

ca. 42 m² (Doppelhaushälfte)
für 3 Erwachsene und 3 Kinder
1 Wohnraum mit Einbauküche,
1 Schlafraum mit Doppel- u. Etagenbett
1 Schlafraum mit Etagenbett

Preis	A	B	C
1.-3. Tag	131,- €	116,- €	94,- €
ab 4. Tag	117,- €	101,- €	79,- €



Fewo Typ 3

ca. 42 m² (Doppelhaushälfte)
für 2 Erwachsene und 2 Kinder
1 Wohnraum mit separater Einbauküche
1 Schlafraum mit einem Doppelbett
und einem Etagenbett / 1 Aufbettung möglich

Preis	A	B	C
1.-3. Tag	121,- €	105,- €	89,- €
ab 4. Tag	108,- €	91,- €	76,- €

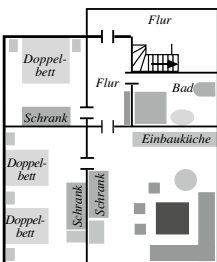
Typ 4 Ferienhäuser



ca. 64 m² Komfort-Ferienhaus
für 4 Erwachsene und 4 Kinder
1 Wohnraum mit Einbauküche
1 Schlafzimmer mit Doppelbett
1 Schlafzimmer mit 2 Einzelbetten
1 offener Schlafboden mit 4 Betten
1 überdachte Terrasse

Preis	A	B	C
1.-3. Tag	165,- €	141,- €	122,- €
ab 4. Tag	154,- €	125,- €	108,- €

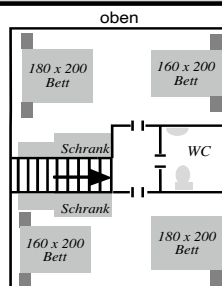
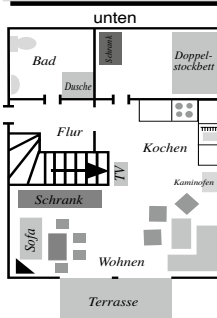
Typ 5 Ferienwohnung



ca. 60 m² für 6 Personen
1 Wohnraum mit Einbauküche
1 Schlafraum mit einem Doppelbett
1 Schlafraum mit 2 Doppelliegen
eine Aufbettung möglich

Preis	A	B	C
1.-3. Tag	138,- €	119,- €	105,- €
ab 4. Tag	125,- €	108,- €	91,- €

Typ 6 Komfortferienhäuser



Fewo 250-252 mit Seeblick

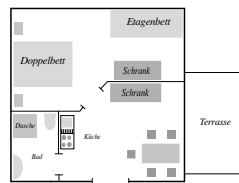


ca. 95 m² für 10 Personen

1 Wohnraum mit Einbauküche, 2 Schlafzimmer mit je zwei Doppelbetten, 1 Schlafzimmer mit einem Doppelstockbett, 1 Bad und 1 WC, teilüberdachte Terrasse, 1 Aufbettungsmöglichkeit

Pers.	A	B	C
10	198,- €	163,- €	139,- €
ab 4. Tag	154,- €	150,- €	126,- €
8	171,- €	147,- €	139,- €
ab 4. Tag	158,- €	134,- €	120,- €
6	160,- €	136,- €	123,- €
ab 4. Tag	148,- €	123,- €	109,- €

Typ 7 Anglerhaus am Badestrand

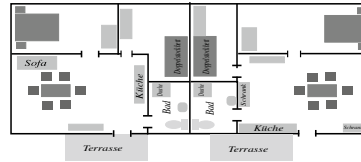


Fewo 260/261

ca. 25 m² für 2 Erwachsene und 1 Kind
kleine rustikale Fewo mit:
1 Wohnraum mit Pantryküche
1 Schlafraum mit 1 Doppelbett + Zusatzbett

Preis	A	B
1.-3. Tag	95,- €	85,- €
ab 4. Tag	85,- €	75,- €

Doppelferienhaus am Badestrand



Fewo 265 und Fewo 264

ca. 35 m² je Fewo
für 2 Erwachsene 2 Kinder

1 Wohnraum mit Pantryküche,
1 Schlafraum mit einem Doppelbett,
1 Schlafraum Etagenbett

Preis	A	B
1.-3. Tag	121,- €	108,- €
ab 4. Tag	108,- €	95,- €

Landhaus oben

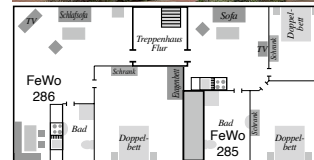


Fewo 285 mit Seeblick

ca. 41 m² für 4 Personen
1 Wohnraum mit Miniküche
2 Schlafräume mit je einem
Doppelbett

Fewo 286 mit Seeblick

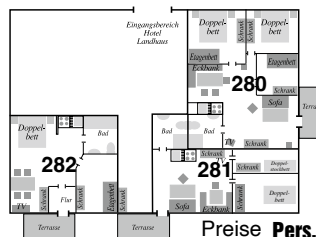
ca. 53 m² für 4 Personen
1 Wohnraum mit Miniküche
1 Schlafraum mit einem
Doppelbett und einem Etagenbett
eine Aufbettung ist möglich



Preise	A	B	C
1.-3. Tag	132,- €	120,- €	105,- €
ab 4. Tag	121,- €	107,- €	93,- €

Landhaus unten

Ferienwohnung mit Terrasse



Fewo 280

ca. 72 m² für 8 Personen
1 Wohnraum mit Einbauküche
1 Schlafraum mit einem Doppelbett
und einem Etagenbett
1 Schlafraum mit einem Etagenbett
1 Schlafraum mit einem Doppelbett

Preise	Pers.	A	B	C
1.-3. Tag	8	165,- €	141,- €	123,- €
ab 4. Tag	8	152,- €	126,- €	108,- €
1.-3. Tag	6	154,- €	128,- €	112,- €
ab 4. Tag	6	146,- €	119,- €	101,- €

Fewo 281 ca. 44 m² für
4 Personen, 1 Wohnraum mit
einer Pantryküche, 1 Schlaf-
raum mit einem Doppelbett und
1 Schlafraum mit einem Etb.

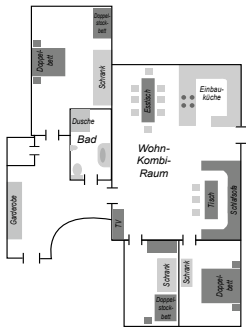
Preise	A	B	C
1.-3. Tag	132,- €	119,- €	105,- €
ab 4. Tag	121,- €	107,- €	93,- €

Fewo 282 Ca. 33 m² für
4 Personen, 1 Wohn-/Schlaf-
raum mit einem Doppelbett und
einer Pantryküche, 1 Schlafraum
mit einem Etagenbett, Bad mit
Badewanne

Preise	A	B	C
1.-3. Tag	124,- €	109,- €	94,- €
ab 4. Tag	113,- €	96,- €	88,- €

**Alle Ferienwohnungen sind exklusive
Bettwäsche und Handtücher**

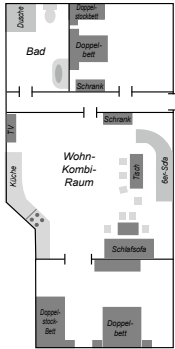
Landhaus unten



FeWo 283

- ca. 78 m² für 10 Personen
- 1 Wohnraum mit Einbauküche
- 1 Schlafraum mit einem Doppelbett und einem Etagenbett
- 1 Schlafraum mit einem Etagenbett
- 1 Schlafraum mit einem Doppelbett

Preise		A	B	C
8 Pers.	1.-3. Tag	165,- €	141,- €	123,- €
	ab 4. Tag	152,- €	126,- €	108,- €
6 Pers.	1.-3. Tag	154,- €	128,- €	112,- €
	ab 4. Tag	146,- €	119,- €	101,- €



FeWo 284

- ca. 80 m² für 9 Personen
- 1 Wohnraum mit Einbauküche
- 1 Schlafraum mit einem Doppelbett und einem Etagenbett
- 1 Schlafraum mit einem Etagenbett
- 1 Schlafraum mit einem Doppelbett

Preise		A	B	C
9 Pers.	1.-3. Tag	165,- €	141,- €	123,- €
	ab 4. Tag	152,- €	126,- €	108,- €
6 Pers.	1.-3. Tag	154,- €	128,- €	112,- €
	ab 4. Tag	146,- €	119,- €	101,- €

Reethaus oben

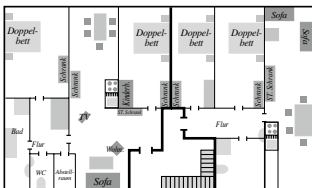


FeWo 180

- ca. 50 m² für 4 Personen
- 1 Wohnraum mit Einbauküche
- 2 Schlafräume mit je einem Doppelbett eine Aufbettung möglich

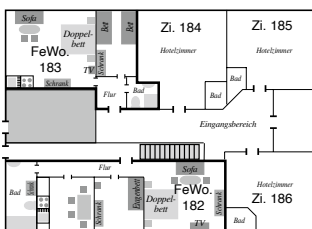
FeWo 181

- ca. 55 m² für 4 Personen
- 1 Wohnraum mit Einbauküche
- 2 Schlafräume mit je einem Doppelbett, eine Aufbettung möglich
- 1 Bad mit Badewanne und einer Dusche separat



Preise	A	B	C
1.-3. Tag	132,- €	119,- €	105,- €
ab 4. Tag	121,- €	107,- €	93,- €

Reethaus unten



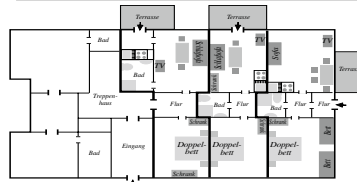
- FeWo 182** ca. 45 m² für 4 Pers.
- 1 Wohn-/Schlafraum mit 1 Doppelbett
- 1 Schlafraum mit einem Etagenbett und Einbauküche
- 1 Bad mit Badewanne

- FeWo 183** ca. 35 m² für 4 Pers.
- 1 Wohn-/Schlafraum mit einem Doppelbett und Miniküche
- 1 Schlafraum mit zwei Einzelbetten

Preise	A	B	C
1.-3. Tag	124,- €	108,- €	94,- €
ab 4. Tag	113,- €	96,- €	83,- €

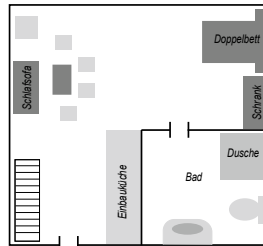


Haus Schleitz



- FeWo. FeWo. FeWo.
289 290 291
- 1 Wohn-/Schlafraum mit einem Schlafsofa und Einbauküche
 - 1 Schlafraum mit einem Doppelbett
- FeWo 289** ca. 43 m² für 4 Pers. Preise **A** **B** **C**
- FeWo 290** ca. 35 m² für 4 Pers. 1.-3. Tag **116,- €** **103,- €** **90,- €**
- FeWo 291** ca. 42 m² für 4 Pers. ab 4. Tag **104,- €** **91,- €** **77,- €**

Haus Seeblick



- 1 Wohnschlafraum mit Einbauküche und zwei Aufbettungen möglich
 - 1 Schlafboden mit einem Doppelbett und Kleiderschrank
- | Preise | | A | B | C |
|-------------------------------------|-----------|---------|---------|---------|
| FeWo ohne Seeblick | 1.-3. Tag | 122,- € | 108,- € | 103,- € |
| | ab 4. Tag | 111,- € | 97,- € | 92,- € |
| FeWo mit Seeblick | 1.-3. Tag | 128,- € | 114,- € | 106,- € |
| | ab 4. Tag | 117,- € | 103,- € | 95,- € |
| FeWo mit Seeblick und Balkon | 1.-3. Tag | 133,- € | 119,- € | 106,- € |
| | ab 4. Tag | 122,- € | 108,- € | 95,- € |



Preise für Hotelzimmer (Reisezeiten wie bei Fewo)

Haus Seeblick, Haupthaus, Reethaus, Landhaus, Haus Schleitz

Ausstattung: Mittelpunkt aller Häuser ist das Restaurant. Die Zimmer sind ausgestattet mit Telefon mit Direktwahl, teilweise Balkon oder Seeblick, DU/WC. Zur Übernachtung gehört ein reichhaltiges Frühstücksbuffet.

Aufschlag für nur eine Übernachtung p. P.	8,- €
Halbpension (Mittag- oder Abendessen) p. P.	20,- €
Vollpension p. P.	32,- €
Aufbettung	teilweise möglich
Kinderermäßigung bis 6 Jahre frei, 7 bis 13 Jahre	50 %



Haupthaus



Doppelzimmer

Preis	A 105,- €	B 87,- €	C 72,- €
mit Balkon Preis	A 112-119 €	B 98-104 €	C 72,- €
zur Seeseite	A 112-123 €	B 98-106 €	C 72,- €

Doppelzimmer mit Aufbettung

Preis	A 138,- €	B 109,- €	C 90,- €
mit Balkon Preis	A 160,- €	B 120,- €	C 90,- €

Doppelzimmer als Einzelzimmer

Preis	A 84,- €	B 76,- €	C 63,- €
mit Balkon Preis	A 90,- €	B 82,- €	C 69,- €
zur Seeseite	A 90,- €	B 82,- €	C 69,- €

Haus Seeblick



Alle Zimmer sind mit einer Appartementsküche ausgestattet.

Doppelzimmer

Preis	A 116,- €	B 103,- €	C 90,- €
-------	-----------	-----------	----------

Doppelzimmer zur Seeseite

Preis	A 125,- €	B 109,- €	C 96,- €
-------	-----------	-----------	----------

Doppelzimmer zur Seeseite mit Balkon

Preis	A 132,- €	B 114,- €	C 101,- €
-------	-----------	-----------	-----------

Doppelzimmer als Einzelzimmer

Preis	A 101,- €	B 87,- €	C 74,- €
-------	-----------	----------	----------

Aufbettung pro Person

Preis	A 49,- €	B 43,- €	C 38,- €
-------	----------	----------	----------

Reethaus / Landhaus / Haus Schleitz



Doppelzimmer

Preis	A 105,- €	B 87,- €	C 74,- €
zur Seeseite	A 112,- €	B 98,- €	C 74,- €

Doppelzimmer mit Aufbettung

Preis	A 138,- €	B 109,- €	C 90,- €
zur Seeseite	A 160,- €	B 120,- €	C 90,- €

Doppelzimmer als Einzelzimmer

Preis	A 84,- €	B 76,- €	C 63,- €
zur Seeseite	A 90,- €	B 82,- €	C 69,- €

Im Haus Seeblick befindet sich unser **Wellnessbereich im mediterranen Stil**. Unsere Gäste können Termine für Massage-Angebote direkt mit der Heilpraktikerin Manuela Qualmann vereinbaren: Tel. (montags – freitags) 0162 6236 070.

Im Kellerbereich des Hauses Seeblick befindet sich eine **Sauna**, die unsere Gäste gerne nutzen dürfen (kostenpflichtig, Anmeldung an der Rezeption).

Eine **kleine Wäscherei** (kostenpflichtig, Chips an der Rezeption erhältlich) ist ebenfalls im Kellerbereich des Hauses Seeblick zu finden, in der Urlauber Wäsche waschen und trocknen können.

Kostenlos verfügbar:

Parkplatz, Indoorhalle, Freizeithalle, Fitnessraum, Outdoor-Fitnessgeräte, Fußballplatz, großer Außenspielplatz mit Seilbahn, Rennfahrerwiese, Volleyballplatz, Modellautoausstellung mit ca. 1000 Autos, Museumsführung

Wir freuen uns, Sie in unserem Feriendorf begrüßen zu dürfen.

Ihre Familie Bley

Alle Preise verstehen sich inkl. MwSt.